

VALTRA

Power Partner

M-Serie

XM-Serie



Inhalt

Die Valtra M-Serie	4-5
Valtra Motoren	6-7
Power Control	8-9
Die Hydraulik	10-11
Die Fahrerkabine	12-13
Valtra XM-Serie	14-15
Die Vielseitigkeit von Valtra Traktoren	16
Der Valtra Service	17
Technische Daten	18-19





Valtra hat sich ausschließlich auf Traktoren spezialisiert. Für seine Kunden entwickelt und produziert der skandinavische Marktführer auch die passenden, drehmomentstarken Motoren und gut abgestufte Getriebe für die bestmögliche Kraftübertragung. Damit die Kraft auch dorthin kommt, wo sie gebraucht wird. Diese Spezialisierung auf hohem Niveau hat Valtra zu einem weltweit führenden Schlepperhersteller gemacht. In Deutschland und Europa ist Valtra die am schnellsten wachsende Marke. Valtra produziert in Finnland und Brasilien, aber auch unter Lizenz in Indien. Das Unternehmen besitzt eine eigenen Motorenfabrik in Nokia, Finnland.

Das Ziel der Kundenzufriedenheit ist in der Valtra Unternehmensphilosophie fest verankert. Damit die Landwirte mit ihren Valtras, die bereits in 96 Ländern der Erde eingesetzt werden, richtig arbeiten können, müssen diese besonderen Traktoren robust, zuverlässig, wartungsfreundlich, sicher und effizient sein. Der Arbeitsplatz des Fahrers muss komfortabel und übersichtlich sein. In den letzten Jahren wurden die Anforderungen der Kunden, die die Ausrüstung ihrer Traktoren mit dem einzigartigen Valtra Kundenbestellsystem selbst zusammenstellen können, für die Traktorenentwicklung genau analysiert. Aus dieser Erfahrung und dem Know-how in der Entwicklung und Herstellung von Traktoren ist die neue M-Serie entstanden.

Umfragen bestätigen immer wieder, dass Valtra Besitzer sehr zufrieden mit ihren vielseitig einsetzbaren Traktoren sind.

VALTRA

Power Partner





Die Valtra M-Serie

Kompakte Kraft mit wertvollen Eigenschaften.



Valtra M 120	– 88 kW/120 PS
Valtra M 120e	– 88 kW/120 PS*
Valtra M 130	– 99 kW/135 PS
Valtra M 150	– 110 kW/150 PS

*EcoPower

Die Valtra M-Serie setzt uneingeschränkt den Erfolg der größeren T-Serie fort. Sie bietet die gleichen wertvollen Eigenschaften in etwas kompakteren Abmessungen, angetrieben von den stärksten Vierzylindermotoren der Welt. Die M-Serie ist der Allroundschlepper mit engem Wenderadius, bestens geeignet sowohl für die Hofarbeiten in engen Gebäuden als auch für schnelle und komfortable Transport- und schwere Zugarbeiten. Kurz: Die Valtra M-Serie ist die Vielseitigkeit in Aktion.

Natürlich setzt die neue M-Serie auch die einzigartige Valtra à la Carte Philosophie fort. Valtra baut nur Traktoren, die vom Kunden selbst mit den gewünschten Zusatzausrüstungen und Merkmalen maßgeschneidert zusammengestellt wurden. Die Valtra Verkaufsberater unterstützen die Kunden bei der großen Auswahl, die richtigen Komponenten für den geplanten, individuellen Einsatzzweck zu kombinieren, einschließlich der Wahl der Farbe.

• • • **DIE VORTEILE FÜR SIE** • • •

- Funktionelles, international preisgekröntes Design
- Großes Kraft- und Leistungspotential mit kleinem Wenderadius
 - Geringer Kraftstoffverbrauch und minimale Betriebskosten
- Die elektronisch gesteuerten und programmierbaren Hydraulikventile, gestatteten dem Fahrer sich ganz auf seine eigentlichen Aufgaben zu konzentrieren
- Valtra à la Carte – rüsten Sie Ihren Traktor so individuell aus wie Sie ihn brauchen
- Valtra Know-how: Die Traktor Spezialisten entwickeln und fertigen Qualität, die Sie nutzenbringend einsetzen können

Valtra Motoren

Die stärksten Vierzylinder Dieselmotoren der Welt.

In den vergangenen 50 Jahren hat sich Valtra einen ausgezeichneten Ruf als Hersteller zuverlässiger Motoren mit herausragenden Leistungsmerkmalen erworben. Die Motorenentwicklung für die Valtra Motoren erfolgt im eigenen Konzern, aber die Valtra-Motoren werden auch von vielen anderen Traktorherstellern eingebaut.

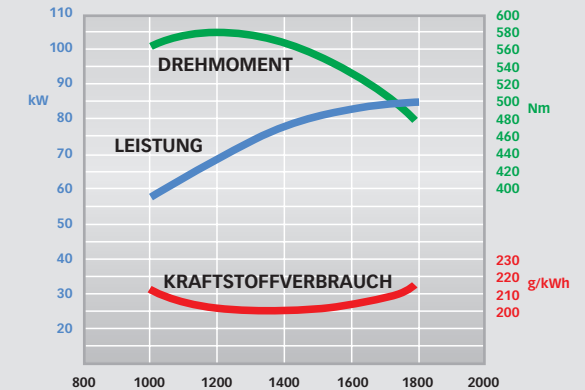
Die M-Serie zeichnet sich durch neue herausragende Eigenschaften an den bereits hochgeschätzten Valtra Triebwerken aus. Luft-zu-Luft Intercooler, Wastegate Turbolader, elektronische Motorregelung, Visco-Lüfter und die maximale Motorleistung schon bei geringer Motordrehzahl reduziert den Dieserverbrauch erheblich. Das Kraftstoffsystem mit Filteranlage sind neu, ebenso wie der Anlasser, die Lichtmaschine und das elektrische Vorheizsystem für den Motor. Die Betriebskosten werden durch die auf 500 Stunden verlängerten Ölwechselserviceintervalle weiter gesenkt.

Das EcoPower Modell M120e erreicht seine Nennleistung schon bei 1.800 Motorumdrehungen. Dies wirkt sich auch auf eine ruhigere, angenehmere Arbeit aus, denn die Permatorque Motorcharakteristik bietet enorme Drehmomentreserven und eine noch gleichmäßigere Arbeitsgeschwindigkeit mit weniger Gangwechseln.

• • • DIE VORTEILE FÜR SIE • • •

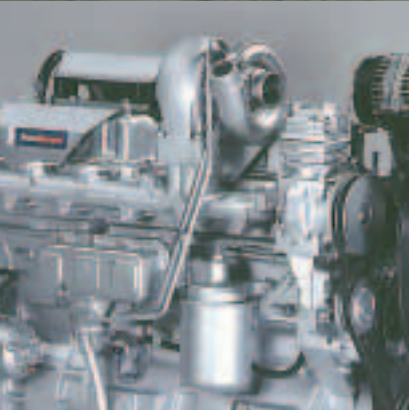
- Höhere Leistung bei gleichzeitig geringerem Kraftstoffverbrauch
- Bessere Kaltlaufeigenschaften und schadstoffarm (Abgasnorm TIER 2)
 - Geringere thermische Belastung des Motors – eine längere Lebensdauer durch niedrige Nenndrehzahlen
- Noch höheres Anfahrtdrehmoment als bisher – dadurch noch sicheres Fahren in jeder Situation und weniger Verschleiß an der Kupplung
 - starke Durchzugskraft auch bei niedrigen Motordrehzahlen
- Weniger Schaltvorgänge – mehr Fahrkomfort und längere Lebensdauer

Die Traktorpulling Aktivitäten und Wettbewerbe haben sich zur einer herausfordernden Testplattform entwickelt. Die bisher erreichten Erfolge sind phänomenal: Seit 1993 haben die Valtra Pulling Traktoren fünf Europameisterschaften und zahlreiche andere bedeutende Meisterschaften und Europacupmedaillen gewonnen.



Valtra M120e

- 88kW (120 PS) bei 1800 U/min
- max. Drehmoment 580 Nm bei 1200 U/min



Power Control System

Einfach, sicher und effizient.

Die Traktoren der M-Serie haben viele einzigartigen Merkmale, die die Bedienung sehr einfach machen; dadurch wird die Arbeit schnell und effizient erledigt. Der Wechsel der Fahrtrichtung verläuft weich und ruckfrei, schnell und sicher, und mit dem Wendeschalthebel wird gleichzeitig die Parkbremse betätigt. Die serienmäßige AutoTraction Funktion macht häufiges „Stop und Go“ zum Kinderspiel.

Das Power Control System und das elektronische Motormanagement steuern alle Prozesse beim Fahren. Bei der M-Serie können Sie die Lastschaltung manuell oder mit zwei Automatikprogrammen schalten. Das im Werk vorprogrammierte Auto 1 Programm schaltet stets zum günstigsten Schaltzeitpunkt und optimiert damit die Kraftübertragung und den Kraftstoffverbrauch. Mit Auto 2 kann der Fahrer selbst programmieren, bei welchen Motordrehzahlen geschaltet wird, z. B. bei Arbeiten mit Zapfwellengeräten.

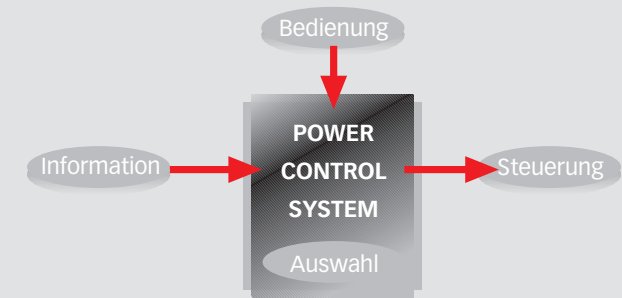
Mit der Tempomatfunktion kann eine gewünschte Motordrehzahl oder Fahrgeschwindigkeit exakt eingehalten, gespeichert und später wieder aktiviert werden – ideal für kontinuierliche oder sich häufig wiederholende Abläufe.

Der Allradantrieb wird kurzzeitig beim Anfahren zugeschaltet. Dies reduziert den Radschlupf unter Last und unter schwierigen Einsatzbedingungen. Dieser Modus kann aber auch ausgeschaltet und später wieder aktiviert werden. Außerdem können Allradantrieb und Differentialsperre manuell oder über eine Teilautomatik geschaltet werden.

Autocontrol - Elektronische Hubwerksregelung

Die Bedienung der Hydraulik ist bei der M-Serie ganz einfach. Die wichtigsten Bedienelemente sind in der rechten Armlehne ergonomisch untergebracht. Der Heckkraftheber ist mit der Schwingungstilgung Drive Balance Control ausgerüstet. Dieses bewährte System gleicht die Stöße bei der Fahrt mit den schweren Anbaugeräten mühelos aus und erhöht die Sicherheit, besonders bei schneller Transportfahrt.

Die hydraulischen Steuerventile und das Kraftheberventil sind in einer Baugruppe zusammengefasst. Außerdem gibt es keine mechanische Verbindung mehr zwischen dem Hydraulikblock und den Bedienelementen in der Kabine. Die neue elektronische Bedienung verbessert den Komfort, die Ergonomie und reduziert außerdem noch den Geräuschpegel. Die 90 Liter Hydraulikleistung der Hydraulikpumpe bieten genügend Leistung für alle zu erledigenden Aufgaben.



• • • DIE VORTEILE FÜR SIE • • •

- Hubkraft von 7,2 Tonnen im Heck- und 3,6 Tonnen im Frontkraftheber
- Kraftheber mit großem Hubweg und hoher durchgehender Hubkraft
 - Alle wichtigen Bedienfunktionen werden über die Komfortarmlehne ausgeführt
- Schalter für Heben und Senken des Heckkrafthebers befinden sich in der Kabine und auf jedem Heckkotflügel
- Automatische Zuschaltung des Allradantriebs kurzzeitig beim Anfahren – das schon die Bodenoberfläche auf Acker und Grünland
 - AutoTraction: einfacheres Arbeiten ohne das Kupplungspedal treten zu müssen
- Auto 1 – werksseitig programmierte Lastschaltautomatik, die zum günstigsten Schaltzeitpunkt schaltet
 - Auto 2 – vom Fahrer einstellbarer Schaltzeitpunkt, um bestimmte Motor- (und Zapfwellen-) Drehzahlen zu halten



Die Valtra Hydraulik

Leicht und einfach zu bedienen, für höhere Produktivität.



Die Hydraulik der Valtra M-Serie ist für die Anforderungen der modernen Landwirtschaft entwickelt worden. Die vier serienmäßigen (optional sechs!) Steuergeräte arbeiten nach dem Load-Sensing Prinzip. Dadurch können mehrere Hydraulikfunktionen gleichzeitig ausgeführt werden, so wie es die modernen Maschinen, Fahrzeuge und Geräte heute erfordern. Alle Ventile haben eine Schwimmstellung, die zum Beispiel eine bessere Anpassung der Geräte an die Bodenoberfläche ermöglicht.

Die elektronische Bedienung der Arbeitshydraulik ist wiederum ein einzigartiges Merkmal der Valtra Traktoren und bietet eine gute Grundlage für alle Arbeiten. Die proportional gesteuerten Ventile ermöglichen eine einfache und exakte Feinsteuerung aller Hydraulikfunktionen über den

Joystick in der Armlehne oder die Bedienhebel in der Konsole. Der Frontlader wird ebenso über den Joystick in der Armlehne bedient, inklusiv der 3. Funktion.

Außerdem können die Steuergeräte auch über die rechte Seitenkonsole bedient werden. Dort können sie bezüglich der Durchflussmenge und –zeit einzeln programmiert werden. Darüber hinaus wird dort die Schwimmstellung eingestellt. Diese Vorprogrammierungen erleichtern die Arbeit bei komplexeren Steuervorgängen mehrere Ventile. Alle Funktionen können aber auch mit den Hebeln in der Armlehne übersteuert werden.

• • • **DIE VORTEILE FÜR SIE** • • •

- Die hydraulischen Steuergeräte erleichtern die Bedienung der modernen Arbeitsgeräte und Fahrzeuge
- Die Load-Sensing Funktion ermöglicht den gleichzeitigen Betrieb mehrerer Hydraulikfunktionen
- Die elektronische Ansteuerung mit Proportionalventilen gestattet eine präzise Bedienung der Funktionen
- Die Steuergeräte sind einzeln programmierbar bezüglich der Durchflussmenge und Zeitdauer der Betätigung
 - Die ergonomische Anordnung der Bedienhebel und –schalter in der Armlehne und in der Seitenkonsole führen zu einer effizienten Arbeit
- Die Joysticks und Schalter in der Armlehne und Seitenkonsole können deaktiviert werden – für mehr Sicherheit gegen unbeabsichtigtes Berühren







In Verbindung mit der TwinTrac Rückfahreinrichtung kann optionaleine links montierte Armlehne geliefert werden.

Die Fahrerkabine



Die neue Kabine der M-Serie setzt Maßstäbe für den Arbeitsplatz des Fahrers. Die großen, gewölbten Scheiben bieten eine ausgezeichnete Rundumsicht, auch dank des an den A-Holm verlegten Auspuff und die nach vorn geneigte Motorhaube. Die Fahrerkabine ist geräumig und leise, mit ergonomisch angeordneten Bedienelementen in der Komfortarmlehne und Seitenkonsole.

Das neue Design der Heckkotflügel verbessert die Übersicht, schützt die Trittstufen vor Schmutz und ermöglicht zahlreiche Bereifungsvarianten.

TwinTrac – Arbeiten in Zug- und Schubfahrt

In der bei Valtra gewohnten Weise kann der komfortable Fahrersitz seitlich und auch um 180° nach hinten verdreht werden. Ohne dabei aufstehen zu müssen. Durch den ebenen Fußboden in der Kabine, geht der Wechsel zur Schubfahrt noch schneller und einfacher. Die Hubkraft der Valtra M-Serie, die hohe Leistung der Zusatzhydraulik und die beiden Zapfwellen in Front und Heck ermöglichen

das Arbeiten in beiden Fahrtrichtungen. Die mit der TwinTrac Option ausgerüsteten Modelle haben zusätzliche Pedale für Gas, Bremse und Kupplung im Heck sowie eine Lenksäule mit Wendeschalthebel.

Sie können ganz einfach die Arbeitsrichtung ändern, ohne dabei vom Sitz aufstehen zu müssen. Die schwersten Anbaugeräte sollten im Heck gefahren werden, auf Grund der schwereren Hinterachse, der EHR, der größeren Hubkraft, den zahlreichen Hydraulikanschlüssen und der universellen Zapfwelle. Und vor allem wegen der besseren Übersicht und höheren Wendigkeit.

••• **DIE VORTEILE FÜR SIE** •••

- Arbeit an langen Tagen wird sicherer und entspannter
- Die große, ruhige Kabine bietet genügend Platz und ermöglicht eine professionelle Arbeit in beide Fahrtrichtungen
- Ergonomisch angeordnete Bedienelemente, die am häufigsten gebrauchten Hydraulikfunktionen befinden sich in der Armlehne
 - Große Fenster und leistungsfähige Arbeitsscheinwerfer bringen hervorragende Sicht bei Tag und Nacht
- Die TwinTrac Ausrüstung für die Schubfahrt steigert den noch vielseitigeren Einsatz und die Leistung
 - ein spürbar engerer Wenderadius bei Schubfahrt gegenüber der normalen Zugfahrt

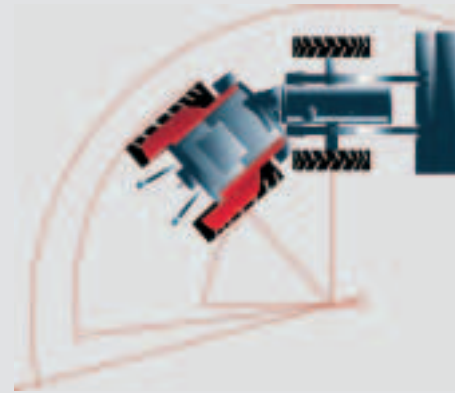


Die XM-Serie

Der neue Weg des effizienten Arbeitens.

Die Valtra XM-Serie eröffnet neue, einzigartige Möglichkeiten: Sie verbinden alle Vorteile der kraftvollen M-Serie mit den besonderen Merkmalen einer Knicklenkung. Die XM ist der wendigste Traktor in dieser Größe und Leistungsklasse. Im kommunalen Einsatz schafft er das Abbiegen um 90 Grad in engen Wohngebieten ohne Zurücksetzen, was normale Traktoren nicht können. Aber auch im Forst und in der Landwirtschaft bringt diese leistungsstarke Baureihe in vielen Einsatzbedingungen bisher nicht geahnte Vorteile.

Die Valtra Grundkonzeption mit dem modifiziertem Zentralrahmen und der für hohe Belastungen ausgelegten Knicklenkerbaugruppe machen die XM Traktoren ideal für Frontladerarbeiten. Sie geben eine ausgezeichnete Gewichtsverteilung zwischen Vorder- und Hinterachse und eine einzigartige Sicht nach vorn beim Laden. Durch die enorme Wendigkeit leistet die XM-Serie in vielen Einsatzgebieten mehr als die Traktoren mit herkömmlichen Lenksystem. Der große Kraftstofftank und das hohe Niveau der Ergonomie ermöglichen effizientes und sicheres Arbeiten, wenn viel zu tun ist. Die TwinTrac Rückfahreinrichtung und die Forstkabine eröffnen noch mehr Möglichkeiten in der Land- und Forstwirtschaft sowie im Einsatz bei Lohnunternehmern.

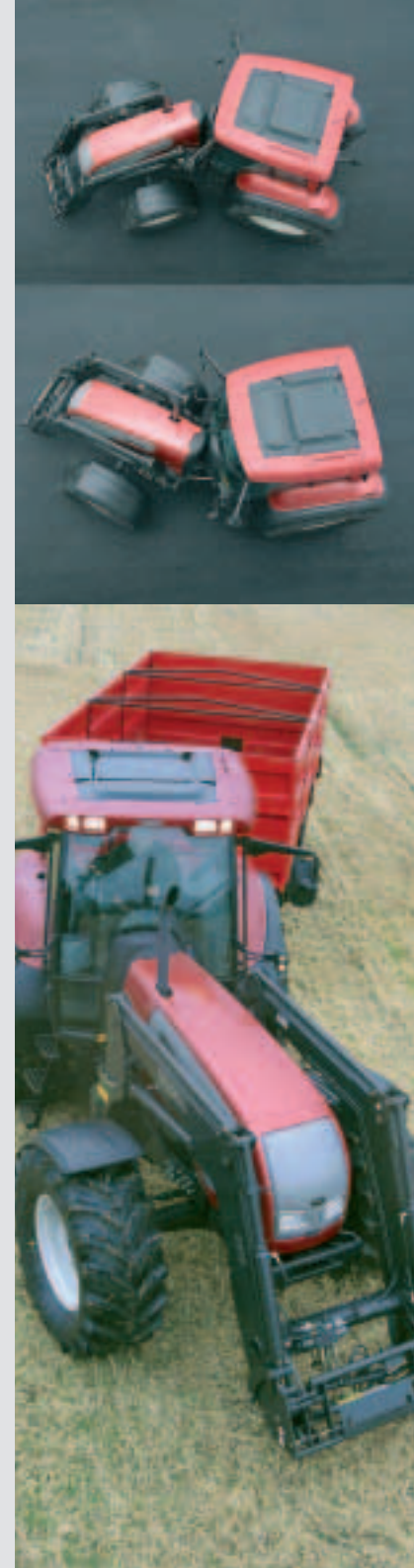


Valtra XM 130 – 95,5 kW/130 PS

Valtra XM 150 – 108 kW/147 PS

••• DIE VORTEILE FÜR SIE •••

- Einzigartige Wendigkeit und bis zu 147 PS Leistung
- Ideal für Frontladerarbeiten, exzellente Sicht auf den Lader
- Noch mehr Vielseitigkeit mit der TwinTrac Rückfahreinrichtung
- Mehr Einsatzmöglichkeiten und dadurch bessere Auslastung
- Hinterräder folgen der Vorderradspur > mehr Sicherheit in engen Gebäuden und weniger Pflanzenschäden im Feld
 - Forst- und spezielle Hydraulikoptionen verfügbar
- Nachweislich höheres Leistungsniveau als ein vergleichbarer Standardtraktor







Vielseitigkeit

Die unverfälschte Valtra Grundstruktur.

Außergewöhnliches Merkmal der Valtra Grundkonzeption ist die günstige Gewichtsverteilung, die die Zugkraft und Traktion verbessert und eine hohe Zuladung erlaubt. Die M-Serie ist für die vielfältigsten Arbeiten entwickelt worden, mit hoher Motorleistung, ausgezeichneter Wendigkeit und den flexiblen Einsatz für alle anfallenden Arbeiten über das ganze Jahr.

Frontlader

Valtra liefert seine eigenen Frontlader, die bereits im Werk montiert werden sowie die Frontladerwerkzeuge. Der Rahmen wurde so konstruiert, dass auch die luftgefederte Vorderachse Aires und eine Fronthydraulik ohne Einschränkungen verwendet werden können. Die Bedienung des Frontladers erfolgt komfortabel und präzise über die traktoreigenen Steuergeräte und den Joystick an der rechten Armlehne des Fahrersitzes.

Fronthydraulik mit Zapfwelle

Die Fronthydraulik und die Frontzapfwelle sind ebenfalls voll im Traktorkonzept integriert und werden im Werk eingebaut. Die 1000er Zapfwelle ist für eine hohe Leistung mit den modernen Frontanbaugeräten ausgelegt. Zwei Hydraulikanschlüsse für ein doppelwirkendes Steuerventil können zusätzlich geordert werden.

Aires luftgefederte Vorderachse

Die Valtra Vorderachsfederung setzt auf das bewährte Medium Luft für unerreicht hohen Fahrkomfort in allen Einsatzbedingungen. Dieses ausgereifte System ist sehr einfach aufgebaut, völlig wartungsfrei und funktioniert im Gegensatz zu hydraulisch-mechanischen Systemen bei jeder Temperatur gleichmäßig gut. Auf dem Acker und Grünland sowie im Wald verbessert es die Traktion und reduziert die Beschädigungen an der Bodenoberfläche.



••• DIE VORTEILE FÜR SIE •••

- Ideale Gewichtsverteilung bringt bessere Traktion und höhere Zugkraft
- Ausgezeichnetes Gewichts-Leistungs-Verhältnis – die gleiche Arbeit mit weniger Gewicht, weniger Bodendruck und geringerem Dieserverbrauch
 - Enger Wenderadius
 - Schnell ballastiert, wenn es erforderlich ist
 - Tank im Zentralrahmen und seitlicher Zusattank (Option)
- Glatte und geschlossene Unterseite des Traktors bringt hohe Bodenfreiheit und ideale Einsatzbedingungen auch im unebenen Gelände
- Aires luftgefederte Vorderachse – wartungsfreier exzellenter Fahrkomfort
 - Konstruiert für Arbeiten mit dem Frontlader
 - Bestens geeignet im kommunalen Einsatz und im Forst

Das Servicezentrum in Finnland ist verantwortlich für die Aus- und Weiterbildung des Servicepersonals aller Valtra Vertriebsgesellschaften und Importeure sowie für die Erstellung sämtlicher Serviceunterlagen und Betriebsanleitungen.

Valtra Service

Experten kümmern sich um Ihren Traktor

Valtra Besitzer erhalten nicht nur einen äußerst langlebigen Schlepper, sondern auch einen flexiblen professionellen Service für die ganze Wartung und Betreuung in diesem Zeitraum. Das Valtra Servicezentrum in Suolahti liefert außerdem die gesamten Ersatzteile für die Traktoren in Europa. An jedem Tag verlassen etwa 160 Großbestellungen das Zentralersatzteillager in die verschiedensten Regionen der Welt. Dazu kommt der 24 Stunden Lieferservice für Europa. Unsere zuverlässigen Logistikpartner sorgen für den schnellsten und direkten Weg zum Kunden.

•• DIE VORTEILE FÜR SIE ••

- Der schnelle und flexible Service lässt Ihren Valtra störungsfrei arbeiten und minimiert Standzeiten
- Valtra Traktoren arbeiten in fast 100 Ländern der Erde. Der Valtra Service bildet sein Kundendienstpersonal kontinuierlich aus, um die professionelle technische Betreuung in jeder Region zu gewährleisten
- Original Ersatzteile sichern den zuverlässigen Einsatz Ihres Valtra Traktors in jeder Situation und erhält seinen Wert für einen hohen Wiederverkauf



Technische Daten



Modell	M120	M120e	M130	M150	XM130	XM150
Valtra Motor	44EWA	44EWA	44EWA	44EWA	44EWA	44EWA
kW/ PS/ bei Motordrehzahl U/ min *)	88 (120) / 2200	88 (120) / 1800	99 (135) / 2200	110 (150) / 2200	99 (135) / 2200	110 (150) / 2200
Max. Drehmoment, Nm/ U/ min *)	500/1400	580/1200	510/1400	580/1400	510/1400	580/1400
Visco Lüfter	Serie	Serie	Serie	Serie	Serie	Serie
Zahl der Zylinder	4	4	4	4	4	4
Getriebe	36 Gänge vorwärts + 36 Gänge rückwärts, 0,6 - 40 km/h (0,7 - 50 km/h Option)					
Hauptkupplung	Zwei nasse Mehrscheibenkupplungen (je 1 für rückwärts und vorwärts)					
Wendeschtaltung	Computergesteuert, hydraulisch, pedalfrei					
Powershift Lastschaltung	Computergesteuertes Powershift Lastschalt-Getriebe					
Allradantrieb	Manuell und automatisch schaltbar (zusammen mit Bremse und Differentialsperre)					
Differentialsperre	Manuell und automatisch schaltbar (zusammen mit Hubwerk und Bremse)					
Parkbremse	HiBrake, hydraulisch schaltbar mit dem Wendeschalthebel					
Zapfwelle , auswechselbarer Zapfwellenstummel	Weich anlaufende Zapfwelle, 6 Keilnuten 35 mm (21,20, 8 und 6 Keilnuten als Option)					
Zapfwellendrehzahl 540 + 1000, bei 1874/2000 Motordrehzahl	Serie	Standard, 540 U/min bei 1648 1000 U/min bei 1750 Motorumdrehungen	Serie	Serie	Serie	Serie
1000er Extra Schwerlast (HD)	Option	-	Option	Option	Option	Option
540E/ 1000 U/ min	Option	-	Option	Option	Option	Option
Wegezapfwelle	Option	Option	Option	Option	Option	Option
Hydrauliksystem	Konstantstrom m. LS-Ventilen					
Autocontrol B (ACB) mit Schwingungstilgung	Serie	Serie	Serie	Serie	Serie	Serie
Autocontrol D (ACD) mit Schlupfsensor	Option	Option	Option	Option	Option	Option
Max. Pumpenfördermenge, l/min	91	82	91	91	91	91
Max. Druck, bar	196	196	196	196	196	196
Hubkraft am Ende der Unterlenker, kg	7200	7200	7200	7200	7200	7200
Kategorie des Dreipunktgestänges	II	II	II	II	II	II
Lenkung	Hydrostatisch, verstellbare teleskopische Lenksäule					
Min. Wenderadius (16.9R28), m	4,7	4,7	4,7	4,7	4,7	4,7
Kraftstofftank, Liter	165	165	165	165	165	165
Zusatztank, Liter	170	170	170	170	170	170
Bremsen	Hydraulisch betätigte nasse Mehrscheibenbremsen mit automatischer Allradzuschaltung beim Bremsen					
Elektrik						
Anlasser	3,0 kW	3,0 kW	3,0 kW	3,0 kW	3,0 kW	3,0 kW
Lichtmaschine	120 A	120 A	120 A	120 A	120 A	120 A
Batterie	174 Ah	174 Ah	174 Ah	174 Ah	174 Ah	174 Ah
Arbeitsscheinwerfer vorn	2	2	2	2	2	2
Arbeitsscheinwerfer hinten	4	4	4	4	4	4

*) nach ISO 14396



Frontgewichte

Unterflurgewichte

Radgewichte



Fronthydraulik/-zapfwelle



Luftgefederte Vorderachse



50 km/h



TwinTrac Rückfahreinrichtung



Klimaanlage



Freisprecheinrichtung



Infolight Paket



Rundumleuchten



Heckscheibenwischer und Waschanlage

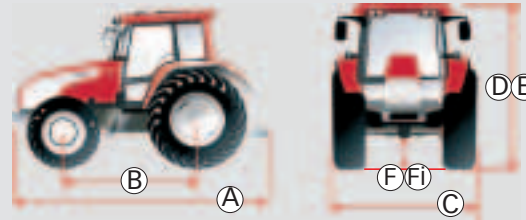
Valtra à la Carte

Valtra's hochentwickeltes Kundenbestellsystem wird international als à la Carte Service bezeichnet. Dahinter steckt eine einfache Idee: Wir produzieren Traktoren, die individuell auf die Bedürfnisse des Kunden zugeschnitten sind, mit der Ausrüstung und Technik, die der einzelne Kunde für seine Einsatzzwecke benötigt. Unter einer Vielzahl von Zubehörmöglichkeiten wählt der Kunde die Ausrüstung und Technik, die er für seinen Traktor benötigt. Das geschulte Valtra Personal unterstützt den Kunden bei der Erstellung seines individuellen Traktors.

Maße und Gewichte

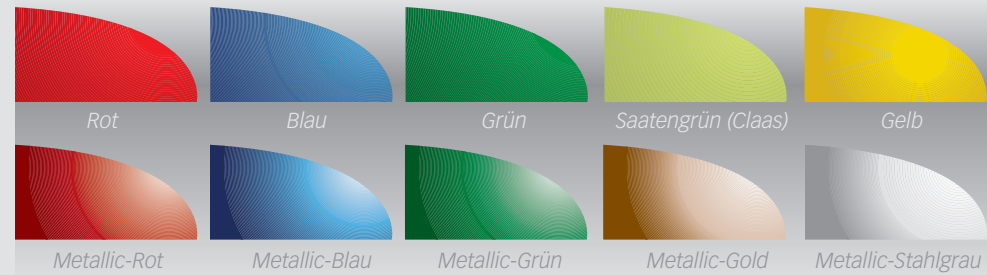
Modell	Reifen	Gewichte, kg*							
		A, mm	B, mm	C, mm	D, mm	E, mm	F, mm	Fi, mm	
M120	16.9R28 - 20.8R38	4878	2559	2338	3000	2930	530	535	5290
M130	16.9R28 - 20.8R38	4878	2559	2338	3000	2930	530	535	5290
M150	16.9R28 - 20.8R38	4878	2559	2338	3000	2930	530	535	5290
XM130	16.9R28 - 20.8R38	5198	2879	2338	3000	2990	530	535	5450
XM150	16.9R28 - 20.8R38	5198	2879	2338	3000	2990	530	535	5450

* Ohne Ballast, mit vollem Tank.



A= Länge
 B= Achsstand
 C= Breite
 D= Höhe bis Dachoberseite
 E= Höhe bis zum oberen Ende des Auspuffrohrs
 F= Bodenabstand unter der Vorderachse
 Fi= Bodenabstand unter der Hinterachse

Farboptionen



Valtra Vertriebs GmbH
Postfach 10 14 22
30835 Langenhagen
Tel. 0511 / 97 31 99 – 0
Fax 0511 / 97 31 99 – 28
e-mail: info.traktoren@valtra.com
www.valtra.com

