

SONDERAUSRÜSTUNG

MENGELE 100% KOMPATIBEL
Agrartechnik



Hydraulische Knickdeichsel

Zum Befahren von Flachsilos oder unebenem Gelände. Bodenfreiheit bis 70 cm.



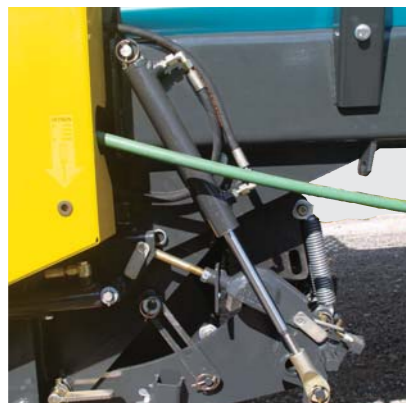
Hydraulischer Dürrfutteraufbau

Für ein bequemes Abklappen ohne Absteigen direkt vom Schleppersitz aus.



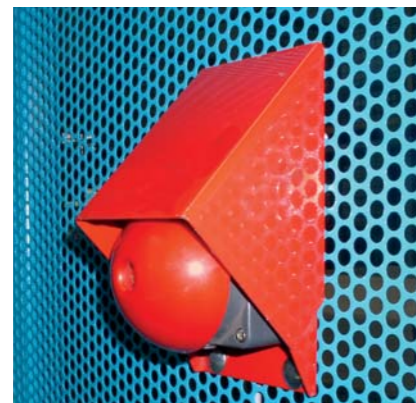
Tiefgezogene Deichsel

Für Untenanhängung, wahlweise mit starrer oder drehbarer Zugöse.



Hydraulisches Schneidwerk

Für schnelle Abhilfe beim Verstopfen sorgt das hydraulisch ausfahrbare Schneidwerk.



Akustische Füllanzeige

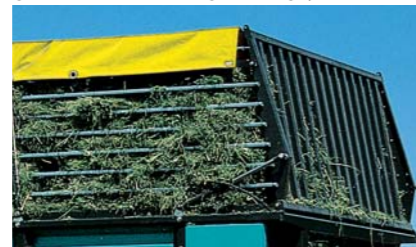
Ein Taster in der Rückwand meldet über einen Summer am elektrischen Schaltkasten "Wagen voll!".



Elektromagnetische Komfortbedienung

Direktschaltung aller Funktionen über einen Schaltkasten vom Schleppersitz aus. (Load Sensing möglich!)

Sicherer Halt auch von kurzem Schnittgut durch obere Begrenzungsplane.



Begrenzungsplane



Einachser LW 534 GARANT mit hydraulisch abklappbarem Dürrfutteraufbau

Technische Daten		LW 334	LW 534	LW 537	LW 548
Zulässiges Gesamtgewicht	ca. kg	5800	6200/8000	8000/11000	8000/11000
Zulässige Deichselstützlast	ca. kg	1000	1000	1000	1000
Leergewicht	ca. kg	2100	2380/2840	3100	3420
Volumen nach DIN 11741	cbm	22	22	24,5	29
Gesamthöhe mit abgeklapptem Dürrfutteraufbau	ca. mm	2310	2320	2450	2450
Gesamthöhe mit hochgeklapptem Dürrfutteraufbau	ca. mm	3230	3240	3280	3280
Gesamtbreite des Ladewagens	ca. mm	2385	2385	2385	2385
Gesamtlänge des Ladewagens	ca. mm	8050	8050	8640	9720
Ladefläche	ca. mm	4850x1650	4850x1650	5450x1650	6150x1650
Plattformhöhe	ca. mm	1080	1090	1090	1090
Spurweite	ca. mm	1650/1800	1650/1800	1650/1800	1650/1800
Bereifung serienmäßig		11,5/80-15,3	15,0/55-17	15,0/55-17	15,0/55-17
		Imp 10 PR	Imp 10 PR	Imp 10 PR	Imp 10 PR
		Profil AV	Profil AV	Profil AV	Profil AV
Anzahl der Förderrechen		3	5	5	5
Anzahl der Schneidstellen		33	33	33	33
kürzeste Schnittlänge	ca. mm	38	38	38	38
Aufnahmebreite der Pick-up-Trommel	ca. mm	1650	1650	1650	1650
Bodenfreiheit der Pick-up-Trommel	ca. mm	380/700	380/700	380/700	380/700
kontinuierlicher Antrieb (hydraulisch)		ja	ja	ja	ja

MENGELE
Agrartechnik

Ein Unternehmen der
Bohnacker AG
Industriestrasse 8-10
89367 Waldstetten
Tel. 0 82 23 / 401-0
Fax 0 82 23 / 401-198
www.mengele-agrartechnik.de
info@mengele.biz

Händler:

Druckerzeugnis für den internationalen Gebrauch. Die Verfügbarkeit der Modelle und die Ausstattung können von Land zu Land variieren. Alle Maßangaben sind annähernd und nicht verbindlich. Sie können wie die technische Ausführung, Design und Farbgestaltung jederzeit geändert werden, ohne daß MENGELE sich verpflichtet, dies bereits auf verkaufte Einheiten zu übertragen. Abbildungen können Wunsch- bzw. nicht komplette Standardausstattung zeigen. Druckfehler und drucktechnisch bedingte Farbabweichungen vorbehalten.

Reisler Consult - Burgheim - 10/05 - A 7

MENGELE

Agrartechnik

Ein Unternehmen der **Bohnacker AG**

**NEUE
MODELLE**



GARANT

LADEWAGEN

LW 334 • LW 534 Einachser
LW 537 • LW 548 Tandemachser

DIE LADEWAGEN

MENGELE LW 334 • 534 • 537 • 548

MENGELE
Agrartechnik

DIE ALLROUNDER

FÜR ALLE AUFGABEN

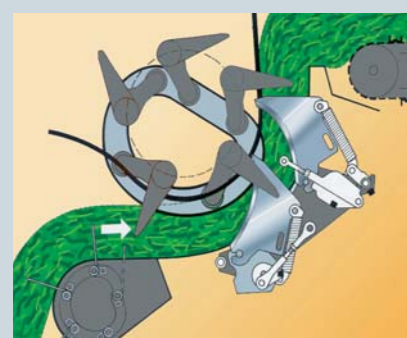
DAS GARANT-PROGRAMM



Die Ladewagen der GARANT - Baureihe überzeugen durch ihre absolute Professionalität. In jedem Detail wurden die Wünsche und Anregungen der Praktiker umgesetzt. Funktionssicherheit und Bedienkomfort waren dabei die bestimmenden Faktoren. Der GARANT bietet mit seinem robusten über

Zahnrad angetriebenem Ladeaggregat und dem bis zu 33 Messern ausgestatteten Schneidwerk für jede Futterart die optimalen Einsatzbedingungen. Durch seinen Bedienkomfort erhalten Sie neben Sicherheit auch ein hohes Maß an Wirtschaftlichkeit. Die vier Basismodelle sind über Ausstattungsvarianten variierbar.

Sicherer Einzug durch das GARANT-Ladeaggregat



Kurvenbahnsteuerung



Robuster Zahnradantrieb



Geschlossene Wälzlager

Das über ein verschleißarmes Zahnrad angetriebene Ladeaggregat ist das Herzstück des GARANT-Ladewagen. Bis zu fünf stabile Förderschwingen (ab LW 537 serienmäßig mit Zentralschmierung)

sorgen für einen gleichmäßigen Einzug des Erntegutes. Kurvenbahngesteuert schwingen Doppelzinken in den Futterkanal, fördern das Halmgut durch die schräg stehenden Messer kraftvoll nach oben und ziehen sich,

ohne das Halmgut durch Quetschen zu beschädigen, kurz vor dem Eintritt in den Laderaum wieder aus dem Förderkanal heraus. Das Ergebnis: Schonend geladenes, perfekt geschnittenes Qualitätsfutter!



Feuerverzinkte Pick-up

Die 1,65 m breite Pick-up ist rundum feuerverzinkt und damit dauerhaft vor aggressiven Futtersäften und Rost geschützt. Fünf Zinkenträger mit 54 mm eng stehenden Federzinken garantieren die perfekte und verlustfreie Aufnahme jedes Erntegutes. Die verwindungsweiche Konstruktion und die serienmäßig luftbereiften Tasträder sorgen für eine rechenaubere Aufnahme durch optimale Boden Anpassung.

Perfekter Schnitt

Alle Garant-Modelle können mit bis zu 33 Messern ausgestattet werden. Das in zwei Messer-Ebenen (17 oben, 16 unten) stehende GARANT-Schneidwerk ermöglicht Schnittlängen bis zu 38 mm. Die Messerform sorgt für einen langen, ziehenden Schnitt. Jedes einzelne Messer ist gegen Fremdkörper abgesichert und werkzeuglos wechselbar. Über einen Bedienebel wird die Messerzahl (0/5/17/21/33) schnell und einfach vorgewählt. Ebenso einfach wird ein Futterstau durch Ausschwenken des Schneidwerks (auf Wunsch hydraulisch) behoben. Zum schnellen Nachschleifen der Messer unter dem Wagen wird das Schneidwerk einfach abgeklappt bzw. für größere Wartungsarbeiten auf Transporträdern ausgefahren.



Einfache Messervorwahl für unterschiedliche Schnittlängen



Werkzeugloser Messerausbau durch Lösen der Sicherungsfeder



Schneidwerk zum schnellen Nachschleifen abklappbar



Mittels Tasträder für komplette Wartungsarbeiten ausfahrbar

Höchster Bedienkomfort für entspanntes und sicheres Arbeiten

Die wichtigsten Funktionen des GARANT werden hydraulisch gesteuert und lassen sich mittels Schaltventilsteuern oder elektromagnetischer Direktschaltung (als Komfortpaket optional) einfach und bequem vom Fahrersitz aus schalten:

- **Kratzboden** (serienmäßig)
- **Pick-up** (serienmäßig)
- **Rückwand** (serienmäßig)
- **Knickdeichsel** (optional)
- **Dürrfutteraufbau** (optional)
- **Schneidwerk** (optional)

Die hydraulische Schaltventilsteuern ist serienmäßig



Hydr. Kratzbodenvorschub für stufenlose Geschwindigkeitsregelung



Optional: Die elektromagnetische FB schafft maximalen Bedienkomfort.

Rundum perfekt

Der MENCELE GARANT bietet für jeden Betrieb den richtigen Ladewagen, z.B. als Einachs- oder Tandemachsversion, wahlweise mit abklappbarem Dürrfutteraufbau oder geschlossenem Ganzstahlaufbau. Mit drei verschiedenen Ladevolumen mit 22, 24,5 bzw. 29 DIN m³ bietet die Garant-Baureihe für alle Betriebsgrößen das richtige Fahrzeug. Mit dem GARANT LW 334 wurde speziell für Kleinbetriebe ein wirtschaftlicher Einachsler mit einem 3-Schwingen-Förderaggregat entwickelt. Details, wie zum Beispiel Pick-up und Schneidwerk werden im Baukastensystem eingesetzt und orientieren sich stets an den maximalen Anforderungen. Dies macht den GARANT durch die gesamte Produktpalette hindurch zu einem robusten und zuverlässigen Ladewagen.



Der Dürrfutteraufbau ist zum Durchfahren niedriger Stalleinfahrten oder für den Einsatz als Häckselwagen schnell und einfach mechanisch oder hydraulisch abklappbar.



LW 334 GARANT: Der Einachsler mit 3-Schwingen-Förderaggregat. Die wirtschaftliche Variante für Klein- oder Mittelbetriebe - insbesondere für Grünfutter. LW 534 GARANT: Mit leistungsstarkem 5-Schwingen-Förderaggregat und abklappbarem Dürrfutteraufbau. Optional auch mit Tandemachse lieferbar.



LW 537 GARANT: Er fasst 24,5 DIN m³. Der geschlossenem Ganzstahlaufbau (optional) sorgt für optimale Stabilität beim Siliereinsatz.



LW 548 GARANT: Der größte der GARANT-Klasse mit 29 DIN m³. Sein Ladevolumen und seine robuste Technik machen ihn zu einem besonders leistungsstarken Erntefahrzeug. Er ist wahlweise mit Dürrfutteraufbau oder mit Ganzstahlaufbau lieferbar.