

DEUTSCHLAND

1 Bruno Müller	Bernsteinstraße 24 84032 Landshut-Altendorf	Tel.: 08 71 / 3 15 94 Fax: 08 71 / 3 49 21	Mobil: 01 71 / 4 49 08 93 e-mail: mueller.altendorf@t-online.de
2 Andreas Böpple	Billinger Allee 4 72138 Kirchentellinsfurt	Tel.: 0 71 21 / 67 71 35 Fax: 0 71 21 / 67 71 35	Mobil: 01 51 / 15 23 85 05 e-mail: boepple@aol.com
3 Bernhard Wild	Gewerbering Süd 8 92533 Wernberg-Köblitz	Tel.: 0 96 04 / 91 40 70 Fax: 0 96 04 / 91 40 72	Mobil: 01 71 / 5 81 77 60 e-mail: bernhard.wild@t-online.de
3 Wild GmbH Hessen Ersatzteillager	Littau 8 (Am Güterbahnhof) 35745 Herborn	Tel.: 0 27 72 / 92 37 10 Fax: 0 27 72 / 92 37 12	
4 Merkner u. Söhne	Euskirchener Straße 8 53894 Mechernich-Obergartzem	Tel.: 0 22 56 / 16 64 Fax: 0 22 56 / 15 68	Mobil: 01 71 / 99 37 639 e-mail: info@merkner.de
5 Willi Weiher Inh. Axel Weiher	An der Silberkuhle 4 58239 Schwerte	Tel.: 0 23 04 / 94 20 30 Fax: 0 23 04 / 45 637	Mobil: 01 71 / 38 06 104 e-mail: weiher-werksvertretungen@t-online.de
6 Landtechnik Anderten Maschinenvertrieb	Steinstraße 13 30559 Hannover	Tel.: 05 11 / 58 00 48 24 Fax: 05 11 / 58 75 55	Mobil (H.Stange): 01 71 / 77 11 189 Mobil (H.Herre): 01 60 / 90 75 31 88 e-mail: ltgmbh@arcor.de
6 Hans-Jörg Biber Ersatzteillager	Am Amtsgarten 26 30982 Pattensen	Tel.: 05 102 / 91 94 0 Fax: 05 102 / 91 94 40	e-mail: info@biber-werksvertretungen.de
7 Jürgen Dauser nur Ladewagen	Jahnstraße 12 28844 Wehye-Leeste	Tel.: 04 21 / 8 06 96-50 Fax: 04 21 / 8 06 96-66	Mobil: 01 73 / 2 36 02 00 e-mail: dauser@j-dauser.de www.dauser.com
7 Alfred Siemer Restprogramm außer LW	Zum Uhlenhof 1 26689 Apen-Godensholt	Tel.: 0 44 09 / 97 00 08 Fax: 0 44 09 / 85 25	Mobil: 01 71 / 7 78 18 64 e-mail: siemer-godensholt@t-online.de
8 Rudi Köhnke Maschinenvertrieb	Wohldweg 16 24558 Henstedt-Ulzburg	Tel.: 0 41 93 / 91 544 Fax: 0 41 93 / 75 95 76	Mobil: 01 71 / 64 08 983 e-mail: krkoehnke@aol.com
8 H.C. Kath Ersatzteillager	Sorgbrück 1 24806 Loh-Föhrden	Tel.: 0 43 36 / 31 31 Fax: 0 43 36 / 12 12	e-mail: h.c.kath@t-online.de

ÖSTERREICH

Verkaufsgebiet A1 (Vorarlberg - Tirol - Osttirol - Salzburg - Oberkärnten)			
A1 MEV - Franz Hagenauer	Oberfeldstraße 6 5082 Grödig	Tel.: +43 (0) 62 46 / 7 24 60 Fax: +43 (0) 62 46 / 7 20 55	Mobil: +43 (0) 6 64 / 4 13 39 65
Verkaufsgebiet A2 + A3 (Oberösterreich - Niederösterreich)			
A2 Alfred Angleitner A3	Schnalla 69 4910 Ried i. Innkreis	Tel.: +43 (0) 77 52 / 8 81 78 Fax: +43 (0) 77 52 / 8 81 78	Mobil: +43 (0) 6 64 / 4 03 29 66
Verkaufsgebiet A4 (Steiermark - Unterkärnten - Burgenland)			
A4 Gottfried Klapsch	Josef Krainer Allee 115 8462 Gamlitz	Tel.: +43 (0) 34 53 / 33 347 Fax: +43 (0) 34 53 / 33 347	Mobil: +43 (0) 6 50 / 3 03 06 55



Bohnacker AG Tel. 0 82 23 / 401-0
Mengele Agrartechnik Fax 0 82 23 / 401-198
Industriestrasse 8-10 www.mengele-agrartechnik.de
89367 Waldstetten info@mengele.biz

Rössler Consult GmbH - Burgheim - 10./05.7.5A

MENGELE

Agrartechnik

Ein Unternehmen der Bohnacker AG



EIN STARKES

PROGRAMM
A POWERFUL PROGRAM
UN PROGRAMME PUISSANT

Händlerstempel



Einachskipper

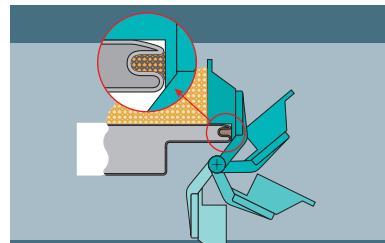
Single-axle tipper

Remorque à un seul essieu



Einachskipper *	Single-axle tipper	Remorque à un seul essieu		MEDK					
				3000	4000	5000	6000	6400	8000
Zul. Gesamtgewicht	Permissible total weight	Poids total autorisé	kg	3.500	4.000	5.000	6.000	6.400	8.000
Brückenlänge innen ca.	Inner platf. length appr.	Longueur platéf. int. env.	mm	2.500	3.000	3.500	4.000	4.000	4.000
Brückenbreite innen ca.	Inner platf. width appr.	Largeur platéf. int. env.	mm	1.500	1.620	1.800	2.000	2.200	2.200
Bordwandhöhe	Sideboard height	Hauteur ridelles	mm	400	400	400	500	500	500

* nicht rapsdicht



Tandemachskipper

Tandem axle tipper

Remorque à essieu tandem



Tandemachskipper	Tandem axle tipper	Remorque à essieu tandem		MEDK				
				8000 TA	10000 TA	14000 TA	18000 TA	20000 TA ++
Zul. Gesamtgewicht	Permissible total weight	Poids total autorisé	kg	8.000	10.000	14.000	18.000	20.000
Brückenlänge innen ca.	Inner platf. length appr.	Longueur platéf. int. env.	mm	4.500	4.500	5.250	5.250	5.250
Brückenbreite innen ca.	Inner platf. width appr.	Largeur platéf. int. env.	mm	2.250**	2.250**	2.250**	2.250**	2.420
Bordwandhöhe	Sideboard height	Hauteur ridelles	mm	600/500	600/500	600/600	600/600	800/500

** konische Brücke alle mit Gummiabdichtung ** conic platform all with rubber sealing ** plateforme conique tous avec garniture en caoutchouc
 ++ gefederte Deichsel für Hitch und oben Anhängung ++ spring-loaded drawbar for hitch and upper attachment ++ timon à ressorts pour hitch et attelage en haut



Zweiachskipper

Two-axle tippers

Remorques à deux essieux



Zweiachskipper	Two-axle tippers	Remorques à 2 essieux		8000	10000	MZDK		
						14000	18000	18000
Zul. Gesamtgewicht	permissible total weight	Poids total autorisé	kg	8000	10000	14000	18000	18000
Brückenlänge innen ca.	Inner platf. length appr.	Longueur platéf. int. env.	mm	4500	4500	5250	5250	5250
Brückenbreite innen ca.	Inner platf. width appr.	Largeur platéf. int. env.	mm	2250**	2250**	2250**	2250**	2420
Bordwandhöhe	Sideboard height	Hauteur ridelles	mm	600/500	600/500	600/600	600/600	800/500

** konische Brücke alle mit Gummiabdichtung !! ** conic platform all with rubber sealing !! ** plateforme conique tous avec garniture en caoutchouc !!



Muldenkipper

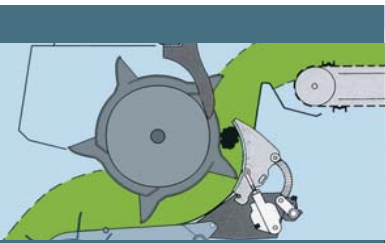
Trough tipper

Benne basculante



Muldenkipper	Trough tippers	Benne basculante		Mulde				
				8000 TA	10000 TA	14000 TA	18000 TA	20000 TA
Zul. Gesamtgewicht	permissible total weight	Poids total autorisé	kg	8.000	10.000	14.000	18.000	20.000
Muldenlänge innen ca.	Inner platf. length appr.	Longueur platéf. int. env.	mm	4.600	4.600	5.540	5.540	5.540
Muldenbreite innen ca.	Inner platf. width appr.	Largeur platéf. int. env.	mm	2.300**	2.300**	2.280**	2.280**	2.280**
Muldenhöhe innen ca.	Sideboard height	Hauteur ridelles	mm	1.200	1.200	1.500	1.500	1.500

** konische Brücke alle mit Gummiabdichtung !! ** conic platform all with rubber sealing !! ** plateforme conique tous avec garniture en caoutchouc !!



Silierwagen ROTOBULL

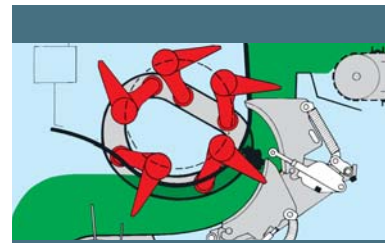
Silage wagon ROTOBULL

Autochargeuse pour ensilage ROTOBULL



mit 5er Rotor	with 5fold rotor	avec rotor quintuple		5000	5000/2
Zul. Gesamtgewicht	Perm. total weight	Poids total autorisé	kg	11.000	11.000
Fassungsvermögen	Loading capacity	Capacité de chargement	DIN m ³	30	28,7/31,7**
Mittl. Pressung	Medium compaction	Pression moyenne	m ³	45	45
Gesamtlänge	Total length approx.	Longueur totale env.	ca. mm	8.715	9.400
Gesamtbreite	Total width approx.	Largeur totale env.	ca. mm	2.470	2.490
Ladefläche Länge	Loading area length appr.	Longueur surface chargem. env.	ca. mm	6.000	6.000
Ladefläche Breite	Loading area width appr.	Largeur surface chargem. env.	ca. mm	2.160	2.160

** ohne Dosierwalzen ** without metering rollers ** sans rouleaux doseurs



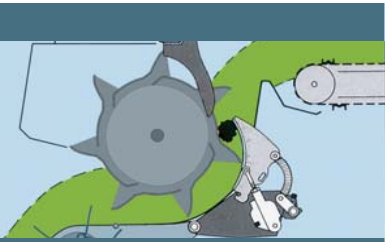
Ladewagen GARANT

Loader wagon GARANT

Autochargeuse GARANT



				LW 334	LW 534	LW 537	LW 548
Zul. Gesamtgewicht	Perm. total weight	Poids total autorisé	kg	5.800	6.200	8.000	8.000
Fassungsvermögen	Loading capacity	Capacité de chargement	DIN m ³	22	22	24,5	29
Mittl. Pressung	Medium compaction	Pression moyenne	m ³	34	34	37	47
Anzahl Förderrechen	number of swinging packers			3	5	5	5
Gesamtlänge	Total length approx.	Longueur totale env.	ca. mm	8.050	8.050	8.640	9.720
Gesamtbreite	Total width approx.	Largeur totale env.	ca. mm	2.385	2.385	2.385	2.385
Ladefläche Länge	Loading area length appr.	Longueur surface chargem. env.	ca. mm	4.850	4.850	5.450	6.150
Ladefläche Breite	Loading area width appr.	Largeur surface chargem. env.	ca. mm	1.650	1.650	1.650	1.650



Silierwagen ROTOBULL

Silage wagon ROTOBULL

Autochargeuse pour ensilage ROTOBULL



mit 7er Rotor	with 7fold rotor	avec rotor septuple		6000	6000/2	7000	7000/2	8000	8000/2
Zul. Gesamtgewicht	Perm. total weight	Poids total autorisé	kg	20.000	20.000	20.000	20.000	20.000	20.000
Fassungsvermögen	Loading capacity	Capacité de chargement	DIN m ³	30	28,7/31,7**	35	33,8/36,8**	39,3	38,8/41,8**
Mittl. Pressung	Medium compaction	Pression moyenne	m ³	50	50	58	58	68	68
Gesamtlänge	Total length approx.	Longueur totale env.	ca. mm	8.715	9.400	9.565	10.265	10.415	11.100
Gesamtbreite	Total width approx.	Largeur totale env.	ca. mm	2.470	2.490	2.470	2.490	2.470	2.490
Ladefläche Länge	Loading area length appr.	Longueur surface chargem. env.	ca. mm	6.000	6.000	6.850	6.850	7.700	7.700
Ladefläche Breite	Loading area width appr.	Largeur surface chargem. env.	ca. mm	2.160	2.160	2.160	2.160	2.160	2.160

** ohne Dosierwalzen ** without metering rollers ** sans rouleaux doseurs



Kombiwagen DUOBULL

Combi-Wagon DUOBULL

Chargeuse combi DUOBULL



mit 7er Rotor	with 7fold rotor a	vec rotor septuple		LW 7000	LAW 7000/3
Zul. Gesamtgewicht	Perm. total weight	Poids total autorisé	kg	20.000	20.000
Fassungsvermögen	Loading capacity	Capacité de chargement	DIN m ³	36,5	34,8/36,5**
Mittl. Pressung	Medium compaction	Pression moyenne	m ³	55	55
Gesamtlänge	Total length approx.	Longueur totale env.	ca. mm	9.700	9.700
Gesamtbreite Total	width approx	Largeur totale env.	ca. mm	2.470	2.490
Ladefläche Länge	Loading area length appr.	Longueur surface chargem. env.	ca. mm	7.000	7.000
Ladefläche Breite	Loading area width appr.	Largeur surface chargem. env.	ca. mm	2.160	2.160

** ohne Dosierwalzen ** without metering rollers ** sans rouleaux doseurs



Dungstreuer
Manure spreader
Epandeurs de fumier



DT				5200	6700	8000	8000 TA	11000 TA
Zul. Gesamtgewicht	Permissible total weight	Poids total autorisé	kg	5.200	6.700	8.000	8.000	11.000
Brückenlänge innen ca.	Inner platf. length appr.	Longueur platf. int. env.	mm	4.000	4.500	4.500	4.500	4.500
Brückenbreite innen ca.	Inner platf. width appr.	Largeur platf. int. env.	mm	2.000	2.000	2.000	2.000	2.000
Bordwandhöhe	Sideboard height	Hauteur ridelles	mm	500	500	500/500	500/500	500/500



Original-Ersatzteile
Genuine spare parts
Pièces de rechange originales



Original-Teile für maximale Leistung
Genuine parts for maximum performance
Pièces originales pour un rendement maximum

Um die hohe Qualität unserer Produkte und die volle Funktionsfähigkeit lange zu erhalten, empfehlen wir immer nur Original-Teile von Mengele zu verwenden. Originalteile von Mengele sind besonders sorgfältig gefertigt, qualitätsgeprüft und erhalten unsere volle Garantie. Für Funktionsbeeinträchtigungen oder Beschädigungen, die durch den Einsatz nicht autorisierter Fremdteile hervorgerufen werden, können wir leider keine Haftung übernehmen. Mengele Originalteile sind in der Regel kurzfristig lieferbar. Um Ihnen maximale Sicherheit zu geben, ist unser Ersatzteil- und Service-Zentrum während der Saison bei Bedarf rund um die Uhr für Sie im Einsatz. Den direkten Zugriff ganz in Ihrer Nähe haben Sie auch über die Teilelager unserer Vertriebspartner.

Verwenden Sie nur Original-Teile von MENGELE. Damit sind Sie auf der sicheren Seite.

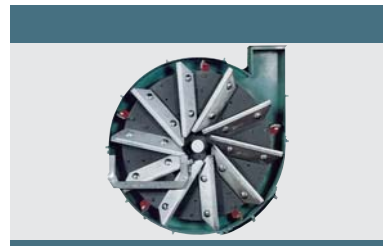


Maishäcksler
Corn chopper
Ensileuse à maïs



MB		300		
Scheibendurchmesser	Disc dia.	Disque hacheur	Ømm	750
Messeranzahl	No. of knives	Nombre couteaux	Stck.	12
Schnittlänge	Cutting length	Longueur de coupe	mm	5/7,5**
Erforderliche Leistung	Power demand	Puissance exigée	kW	50
Gewicht	Weight	Poids	kg	490

** mit Schaltgetriebe ** with selector gearbox ** avec boîte de vitesses



Anbau-Scheibenradhäcksler
Disc-rotor forage harvester
Récolteuse hacheuse à plateau hacheur



				SH 40 N
Scheibenradurchmesser	Disc diameter	Disque hacheur	Ø mm	1.300
Messeranzahl	No. of knives	Nombre de couteaux	Stck.	10/12
Schnittlänge	Cutting length from - to	Longueur de coupe de - à	theo.mm	5 bis 44**
Erforderliche Leistung	Power demand from	Puissance exigée à partir de	ab kW	75
Gewicht	Weight	Poids	kg	1.230
Pickup	Pick-up	Pick-up	mm	1.850
Maisgebiß	maize header	Bec à maïs		3-reihig / 3-row / à 3 rangs

** je nach Zahnradsatz ** depending on gear wheel set ** selon jeu de pignons